



**Diretoria de Alfabetização e Educação de
Jovens e Adultos**

**Balanço do Brasil
Alfabetizado**

Janeiro de 2012.

PANORAMA DA EDUCAÇÃO DE JOVENS E ADULTOS

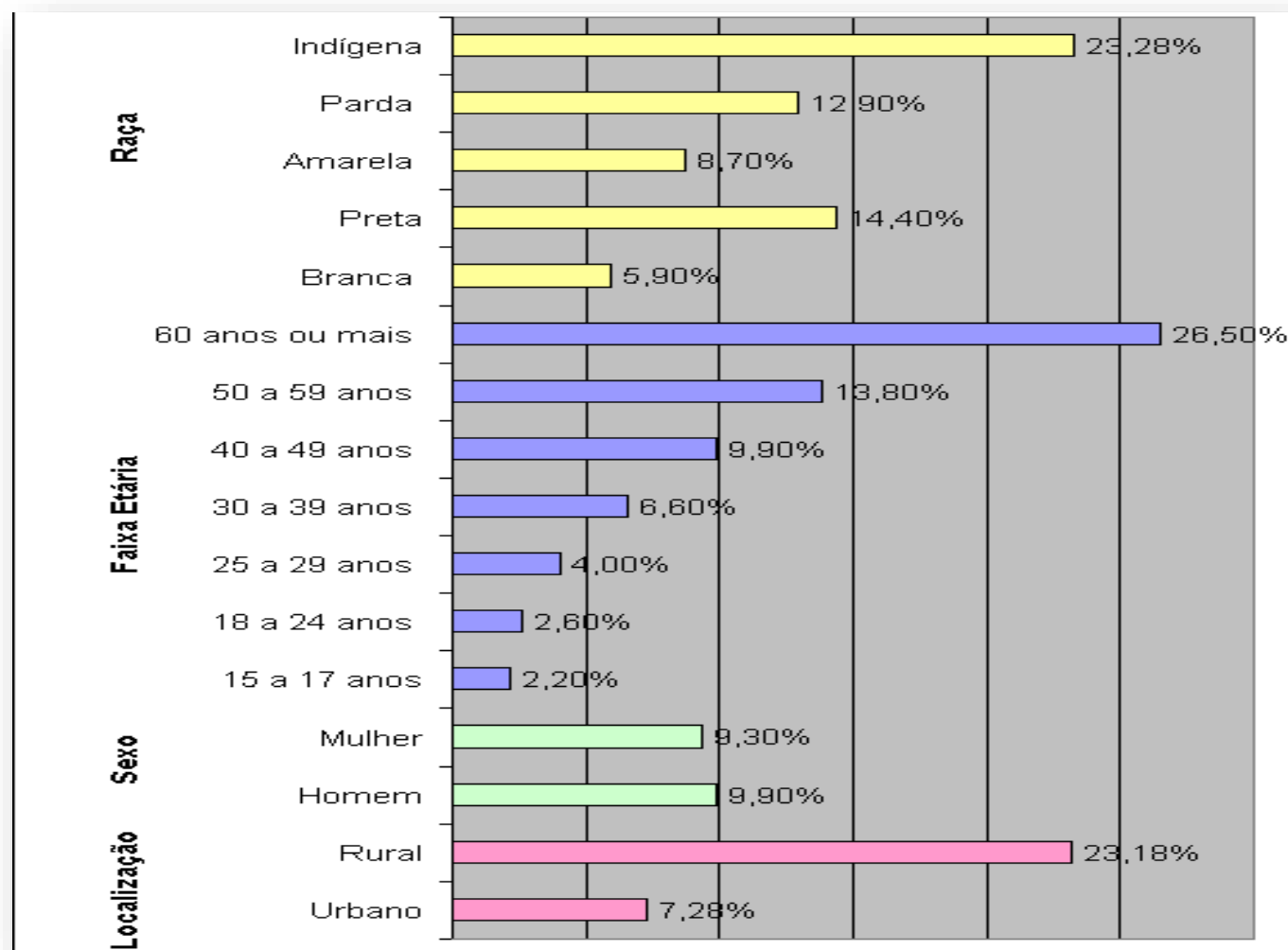
O Brasil tem uma população de **57,7 milhões** de pessoas com mais de 18 anos que não freqüentam a escola e que não têm o Ensino Fundamental completo. O número de matrículas na modalidade EJA está em torno de 4.234.956. (PNAD/IBGE, 2009).

Da população com 15 anos ou mais de idade, **13,9 milhões** são consideradas analfabetas. (Censo Demográfico/IBGE, 2010).



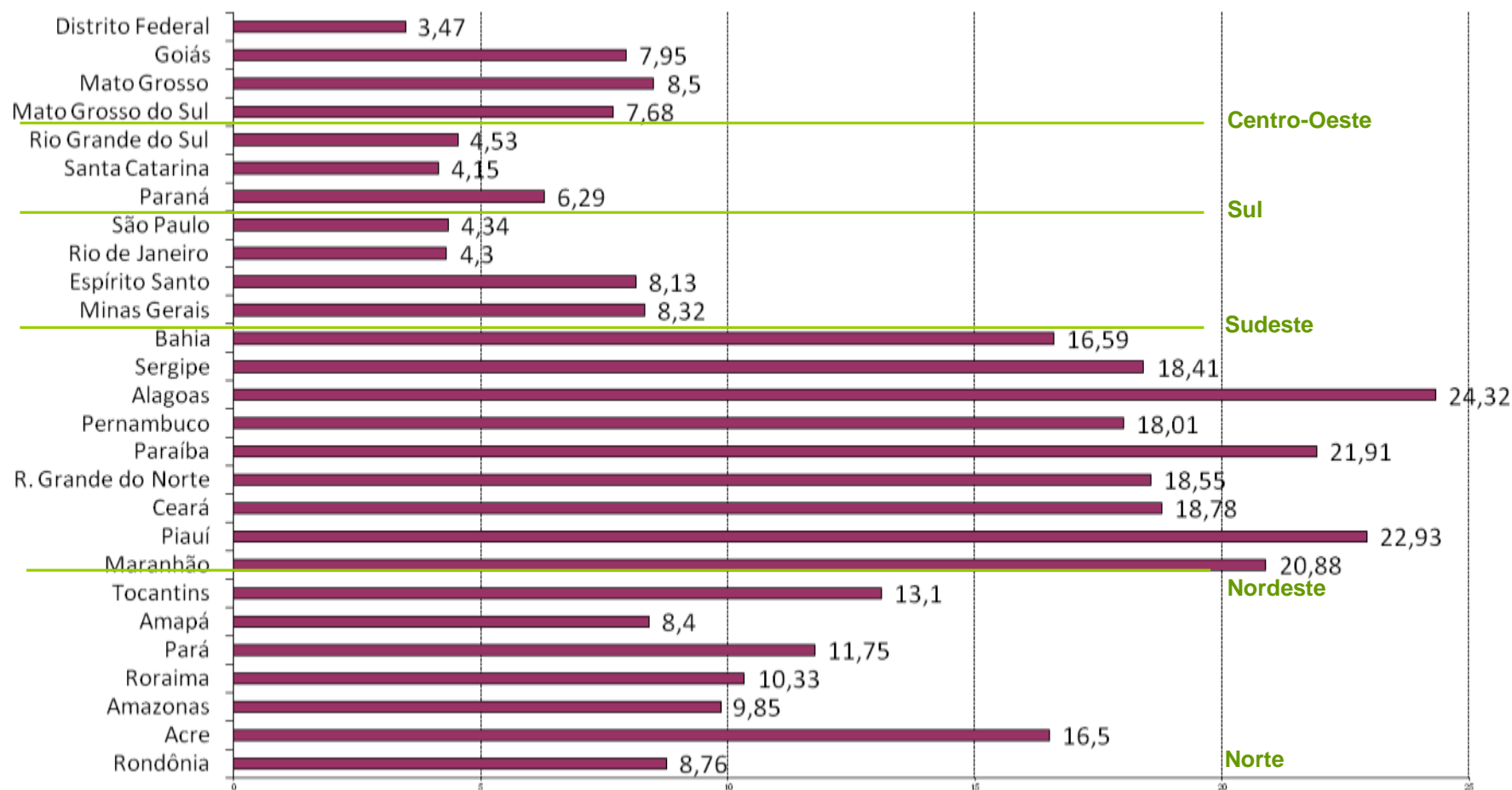
DADOS GERAIS SOBRE O ANALFABETISMO

Por raça, faixa etária, sexo e localização



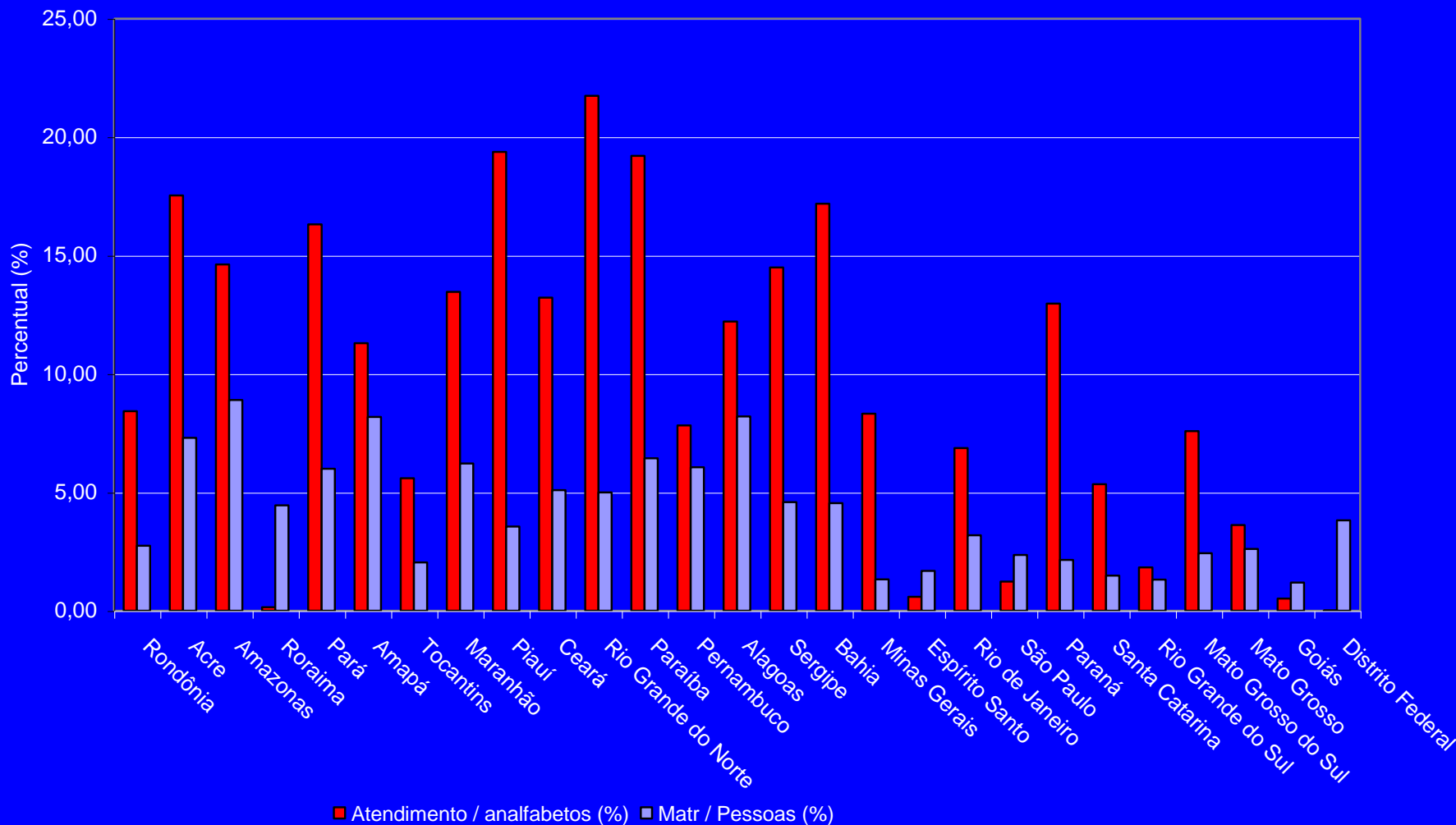
DADOS GERAIS SOBRE O ANALFABETISMO

Taxa de analfabetismo por UF



CONTEXTO

Grau de Cobertura de Alfabetização e 1º Segmento de EJA
2007 - PNAD e PBA





PROGRAMA BRASIL ALFABETIZADO

Princípios norteadores

Compreensão da alfabetização como processo

Reconhecimento do direito à educação em qualquer momento da vida

Respeito às diversidades culturais e realidades brasileiras

Atendimento a um público em situação de vulnerabilidade social

PROGRAMA BRASIL ALFABETIZADO - Objetivos

Superar o analfabetismo no Brasil, compreendendo que a ação alfabetizadora deve **oportunizar a continuidade dos estudos** em turmas de Educação de Jovens e Adultos. Deste modo, pretende-se **fortalecer a EJA** em observância à obrigação constitucional e estatutária da oferta desta modalidade de ensino pelos entes federados.



CONTEXTO HISTÓRICO

2003

O Governo Federal, por intermédio do MEC, assume a responsabilidade de induzir, sustentar e coordenar um esforço nacional de alfabetização.

Desenho: parceria com estados, municípios e ONGs; pagamento de formação e bolsas aos alfabetizadores ; 6 meses de duração.

2004-2006

Com a criação da SECADI, em 2004, a alfabetização e a educação de jovens e adultos passam a fazer parte de um único departamento. O propósito foi o de articular ações para transformar os programas de alfabetização em uma porta de entrada nos sistemas públicos de ensino. **Redesenho: 6 a 8 meses de duração; 68% dos recursos destinados aos estados e municípios.**

2007-2008

Estados e municípios passam a ser os principais responsáveis pela execução do PBA. Buscava-se ampliar a responsabilização dos entes federados, a qualidade dos processos de alfabetização e as condições de transparência e o controle social do programa. **Redesenho: repasse apenas a estados e municípios; PPALFA modificado; inclusão do coordenador de turma, flexibilização dos itens financiáveis (formação, material didático e pedagógico, merenda e transporte).**

2008-2011

Aperfeiçoamento dos sistemas de gestão e monitoramento do programa: SBA e SGB; ampliação de parcerias intersetoriais; atuação focalizada N e NE; diretrizes de formação, Agenda Territorial.



REFERÊNCIAS FORMATIVAS

O PBA possui um **desenho flexível** para atender à diversidade regional e de público em um país com as dimensões do Brasil. Por isso, ao invés de adotar um modelo único, contempla uma **diversidade de metodologias e práticas**. Esse desenho permite aos parceiros construir uma política de alcance nacional, fortalecendo as ações já existentes e a adequação do processo educativo às diferenças étnicas, regionais, culturais, de gênero entre os segmentos sociais atendidos.

Como princípios norteadores do trabalho pedagógico, o PBA disponibiliza aos parceiros:

A **Matriz de Referência** para avaliação das competências de Leitura/Escrita e Matemática;

O documento de **Diretrizes para a Formação** de Coordenadores de Turmas e de Alfabetizadores, resultante de um amplo e coletivo debate entre os parceiros do programa, instituições formadoras e especialistas na área de educação de jovens e adultos, totalizando em torno de 250 pessoas.

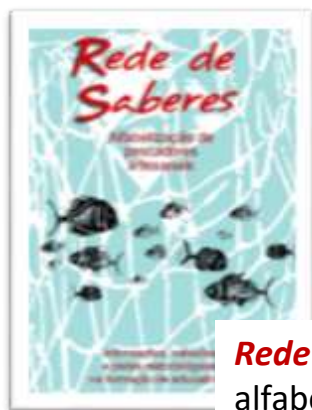
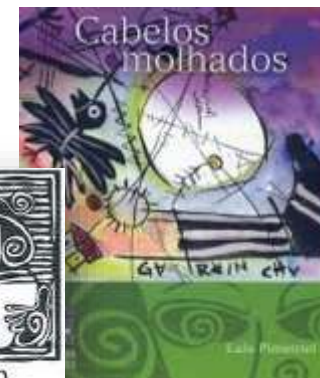
MATERIAIS DIDÁTICOS

PLND - EJA

Número de alfabetizados do PBA beneficiados - 2.168.884



Vídeo documentário – *Histórias de um Brasil Alfabetizado* I e II



Rede de Saberes
alfabetização de pescadores artesanais

Outros :

- Orientações para obter o registro civil
- Manual “Escravo Nem Pensar”

DESENHO DO PROGRAMA

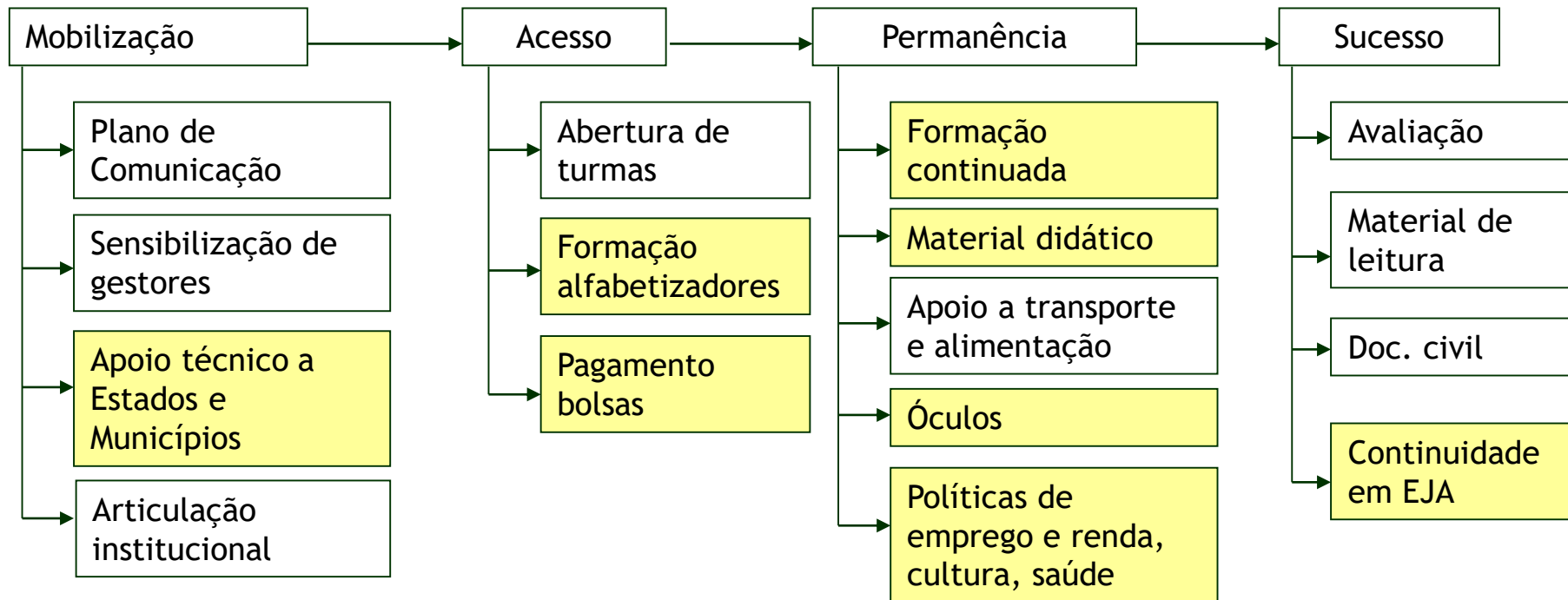
O PBA disponibiliza recursos financeiros em caráter suplementar aos Estados e municípios para:

- Formação de Alfabetizadores
- Aquisição de Material Escolar
- Aquisição de Material para o Alfabetizador
- Alimentação Escolar
- Transporte de Alfabetizandos
- Aquisição/Reprodução de materiais

O Programa também realiza o **pagamento de bolsas** diretamente aos voluntários que atuam como alfabetizadores, coordenadores de turmas e tradutores-intérpretes de Libras.

Voluntário	Valor da bolsa
Bolsa classe I <i>Alfabetizador</i>	R\$ 250,00
Bolsa classe II <i>Alfabetizador de uma turma ativa de população carcerária ou jovens em cumprimento de medidas sócio-educativas</i>	R\$ 275,00
Bolsa classe III <i>Tradutor-intérprete de Libras</i>	R\$ 250,00
Bolsa classe IV <i>Coordenador de turmas</i>	R\$ 500,00
Bolsa classe V <i>Alfabetizador ou tradutor-intérprete com duas turmas</i>	R\$ 500,00

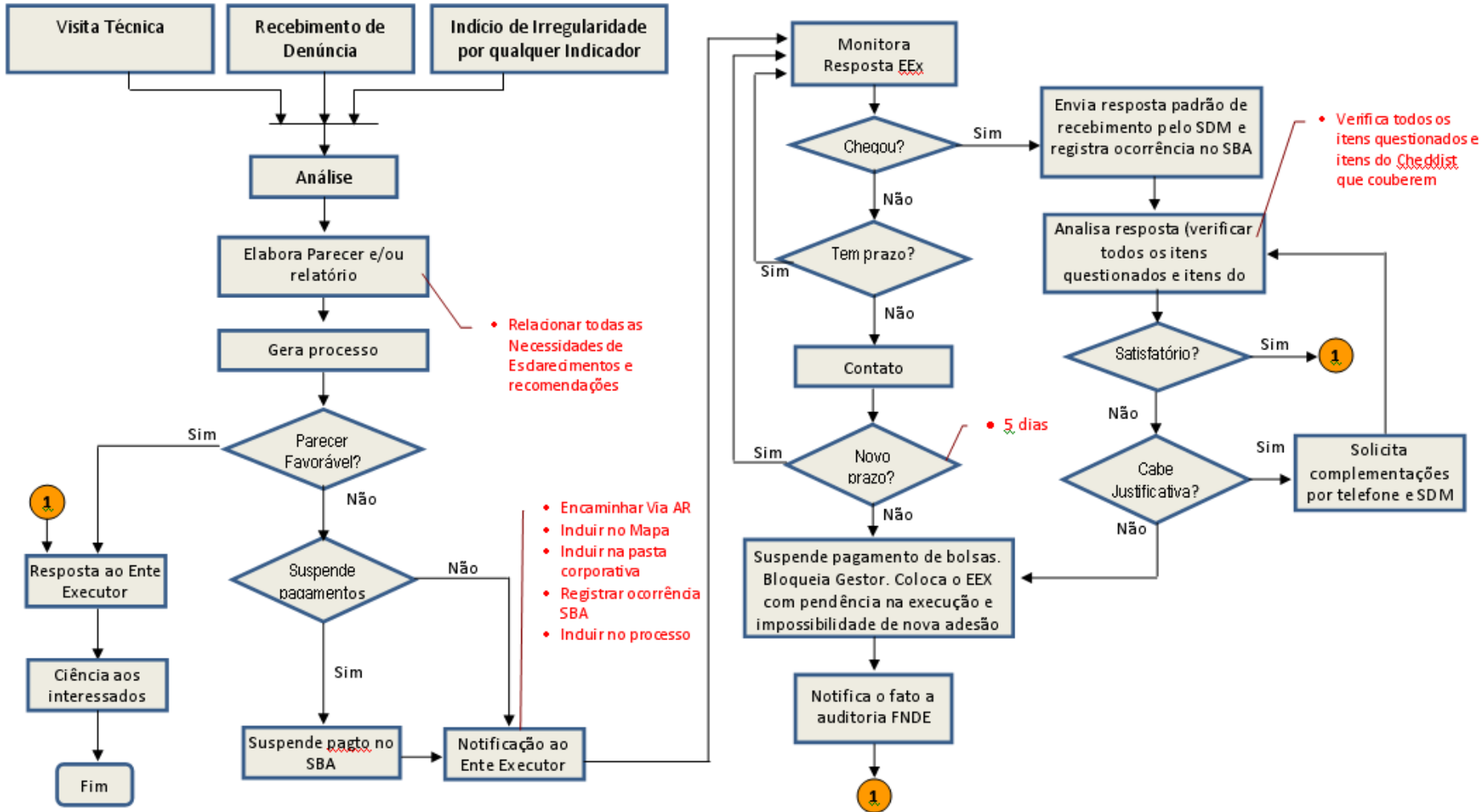
DESENHO DO PROGRAMA



Gestão

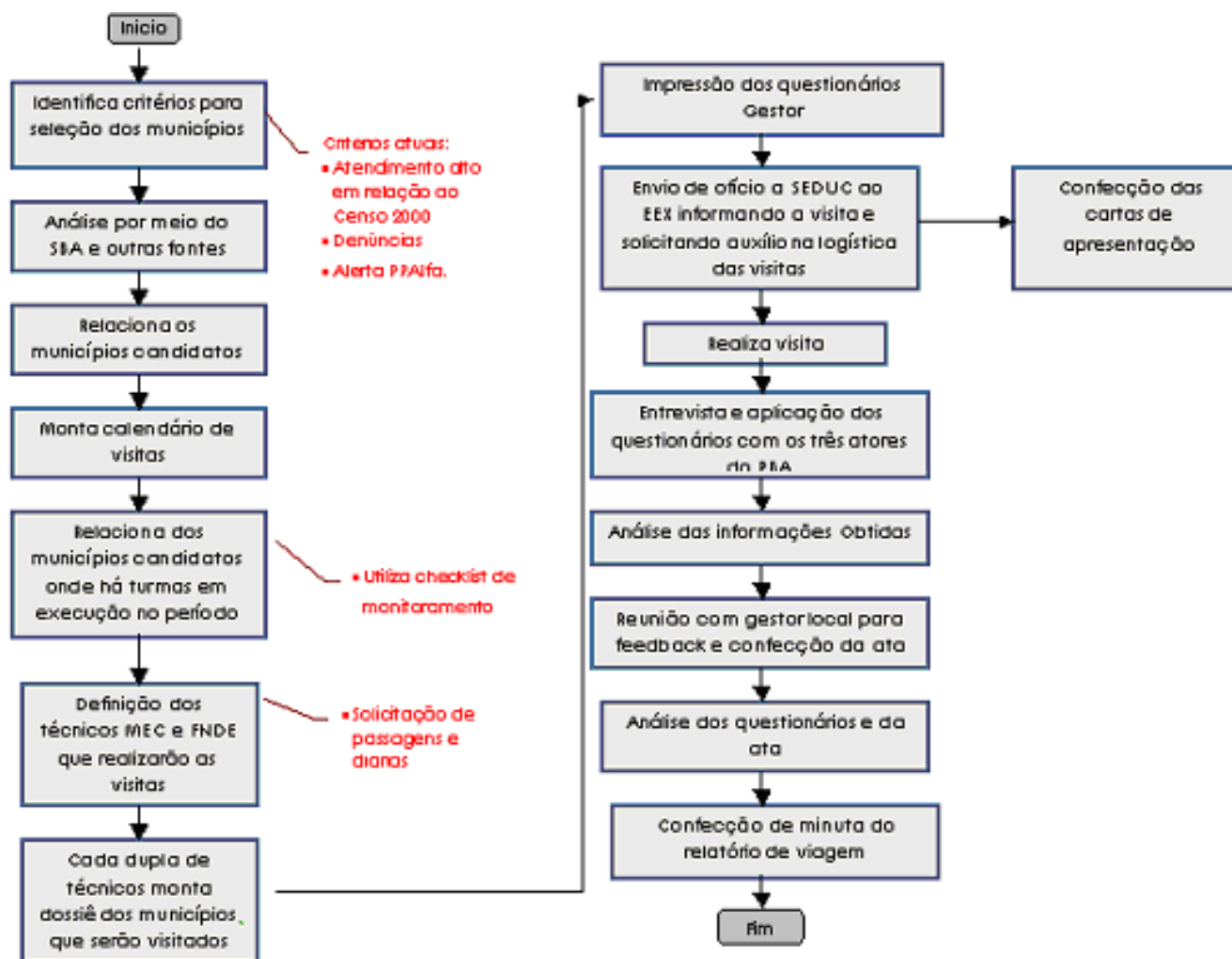
- Sistemas SBA e SGB
- Monitoramento
- Avaliação

DESENHO DO PROGRAMA - Fluxo de Monitoramento



DESENHO DO PROGRAMA - Fluxo de Monitoramento

Fluxo das visitas *in loco*



RECURSOS E INSTRUMENTOS DE GESTÃO



MAPA

SGB - Sistema de Gestão de Bolsas

Programa: SBA
Perfil: GESTOR MEC
Acesso Público

Principal
 Sair

Controle de Acesso

Gerenciar Usuários
 Segurança

FNDE

Acompanhar Abertura de Conta
 Situação do Bolsista
 Situação da Entidade

Gerenciar

Funções dos Programas
 Condiionalidades:
 Entidades
 Cursos
 Pessoas
 Bolsistas para Pagamento (Aptos e Inaptos)

SBA

Homologar Lotes

Selecione as opções de filtro para visualizar lotes em histórico. Para homologar um lote, clique na imagem da coluna 'Fez'. Em seguida, confirme os dados e relação de bolsistas e se...

Filtro de pagamentos

Programa: SBA
 Exercício: 2010
 Referência: SELECIONE...
 Nº Lote: PESQUISAR

Lotes em aberto

Nº Lote	Programa	Referência	Tipo de Lote
12637	SBA	09/2011	Principal
12437	SBA	08/2011	Complementar
12573	SBA	08/2011	Complementar
12670	SBA	08/2011	Complementar
12696	SBA	08/2011	Complementar

SGB



EQUIPES
 MEC: CGA e Ilha
 FNDE

SBA - Sistema Brasil Alfabetizado

SisRel Sistema de Extração Dinâmica de Dados

Relatório dinâmico Portal Sisrel Ajuda logOff

Dados online Dados offline **Relatórios**

10173 - Abrangência 2008	<input type="checkbox"/>	<input type="checkbox"/>
10172 - Abrangência 2009	<input type="checkbox"/>	<input type="checkbox"/>
10107 - Adesão 2009 - Meta	<input type="checkbox"/>	<input type="checkbox"/>
10299 - Alfab_Cad_Turmas_Ativas	<input type="checkbox"/>	<input type="checkbox"/>
10103 - Alfabetizador Contagem	<input type="checkbox"/>	<input type="checkbox"/>
10179 - Alfabetizadores Ativos COI	<input type="checkbox"/>	<input type="checkbox"/>

Rótulos de linha:

UF Entidade
 Nome Entidade
 CNPJ Entidade

Filtros:

Ano Exercício = 2009
 Situação Turma E = 'Ativa'

Escolha os relacionamentos:

Código Turma

SBA

PARCERIAS INTERGOVERNAMENTAIS

- Plano Brasil Sem Miséria
- Ministério do Desenvolvimento Social e Combate à Fome
Inclusão dos beneficiários do PBA no CadÚnico
Utilização da base CadÚnico para mobilização de pessoas não alfabetizadas
- Canavieiros (SRI/PR)
- Catadores de Materiais Recicláveis (SG/PR)
- População em Situação de Rua (SEDH)
- Ministério da Saúde (Olhar Brasil)
- Petrobrás (trabalhadores da refinaria de Suape/PE)



PERFIL DOS ALFABETIZANDOS

Gênero		Zona	
Fem.	Masc.	Rural	Urbana
56%	44%	58%	42%

Ocupação				
Aposentado	Desempregado	Trabalhador rural	Trabalhador urbano	Outra
11%	16%	52%	10%	11%

Faixa etária			
15-29	30-49	50-64	65 ou mais
18%	44%	25%	13%

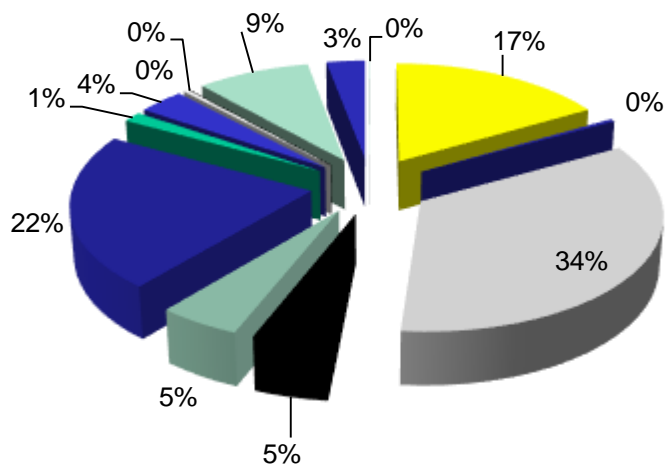
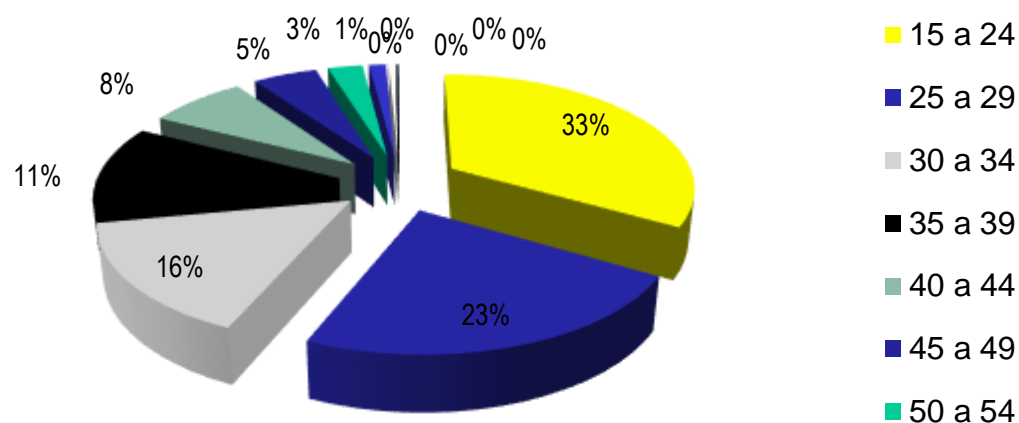
Raça/Cor				
Pardos	Negros	Branco	Amarelos	Indígenas
66%	12%	19%	2%	1%



De acordo com os dados disponíveis no SBA, das 1.552.673 pessoas em processo de alfabetização no Ciclo 2010, verifica-se que, aproximadamente **69% das pessoas matriculadas no PBA estão na faixa etária dos 30 aos 64 anos de idade**, sendo possível concluir que parte significativa dos beneficiários do Programa encontra-se em idade economicamente ativa.

PERFIL DOS ALFABETIZADORES

Gênero	
Fem.	Masc.
85%	15%



- ALFABETIZADOR POPULAR
- APOSENTADO
- DESEMPREGADO
- ESTUDANTE
- OUTRA
- PROFESSOR ALFABETIZADOR
- PROFESSOR EDUCAÇÃO INFANTIL
- PROFESSOR ENSINO FUNDAMENTAL

Nível de Formação			
Fundamental	Médio	Superior	Pós - graduação
4%	81%	15%	0%

ABRANGÊNCIA – Ciclo 2011

O PBA possui **1240** Entes Executores, sendo **25** Estados , o Distrito Federal e **1214** Prefeituras Municipais.

As metas de execução indicadas por esses Entes abrangem **3559** municípios brasileiros e prevêm o atendimento a **2.248.803** alfabetizando.

Ciclo	Municípios
2008	3506
2009	3657
2010	3533
2011	3559

Abrangência PBA por ciclo
Fonte: SBA, Contagem IBGE, município/turma

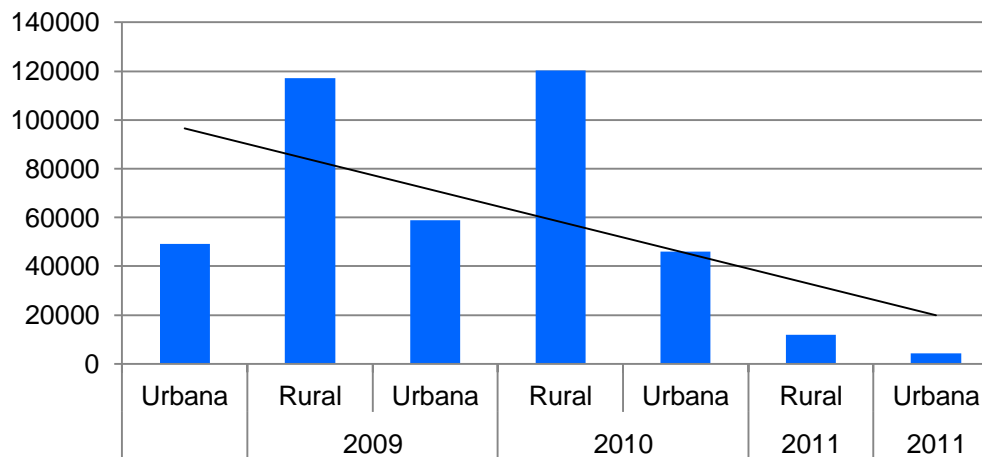
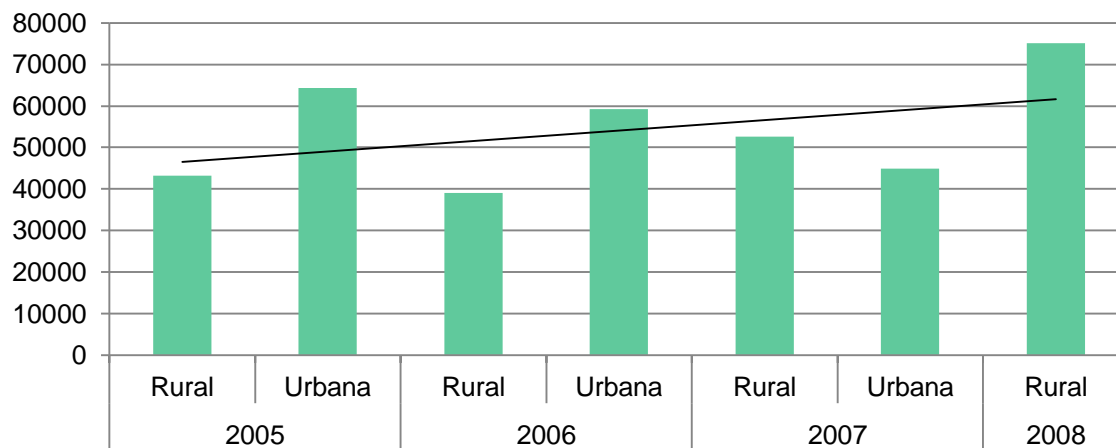
DISTRIBUIÇÃO DE TURMAS POR ZONA

Ciclo	Zona Turma	Número de Turmas
2005	Rural	43.205
2005	Urbana	64.369
2006	Rural	39.019
2006	Urbana	59.290
2007	Rural	52.586
2007	Urbana	44.955
2008	Rural	62.590
2008	Urbana	38.054
2009	Rural	99.686
2009	Urbana	48.347
2010	Rural	94.886
2010	Urbana	34.287
2011	Rural	39.418
2011	Urbana	15.763

Total de turmas por zona	
Rural	431.390
Urbano	305.065
	825.241

Fontes: SBA Antigo: extração via SisRel dados 2003 a 2007
SBA: extração via SisRel, em 28/03/2012 - filtros: turma = Ativa

DISTRIBUIÇÃO DE TURMAS POR ZONA

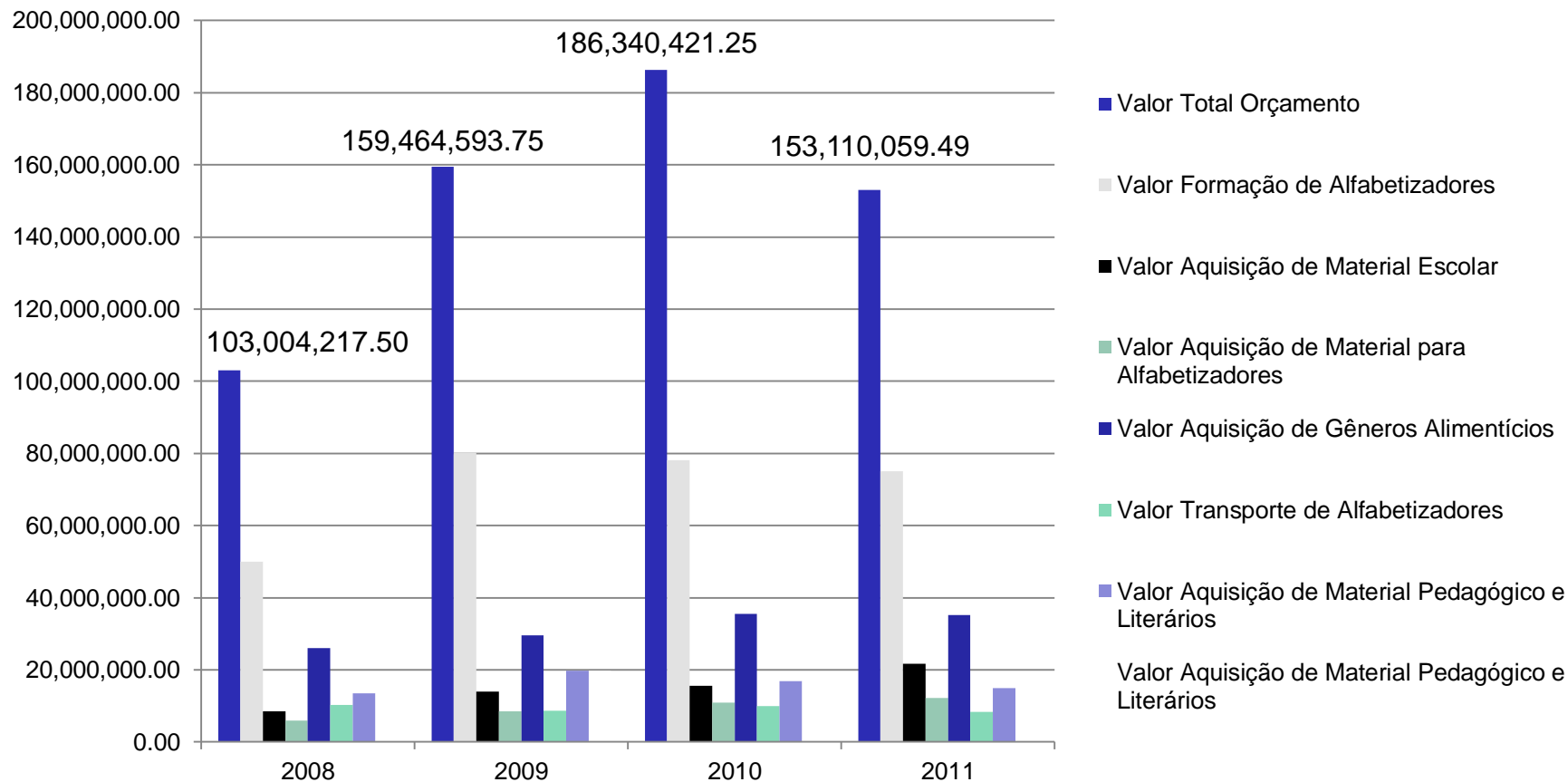


DADOS GERAIS DE ATENDIMENTO (ciclos 2008 – 2010)

Ciclo	Adesão	Cadastro de alfabetizandos	Reinscritos
2008	1.115	1.322.765	-
2009	1.469	1.872.807	153.008 (8%)
2010	1.443	1.551.295	260.321 (17%)

2008: 20% de preenchimento de CPF ou RG
2009: 73% de preenchimento de CPF ou RG
2010: 74% de preenchimento de CPF ou RG

DISTRIBUIÇÃO DE VALOR DE APOIO (ciclos 2008 – 2010)



TOTAIS - Valor de apoio (TD) e Bolsas

Transferências diretas (R\$)

2004	R\$ 89.558.588,60
2005	R\$ 116.897.203,23
2006	R\$ 116.659.374,64
2007	R\$ 112.259.865,61
2008	R\$ 106.347.032,55
2009	R\$ 82.505.376,25
2010	R\$ 175.296.818,31
2011	R\$ 120.484.077,25
Total	R\$ 920.008.336,44

Bolsas pagas

2007	R\$ 9.503.980,00
2008	R\$ 101.871.640,00
2009	R\$ 216.337.580,00
2010	R\$ 373.728.135,00
2011	R\$ 289.308.475,00
Total	R\$ 990.749.810,00



PREENCHIMENTO DA SITUAÇÃO FINAL (2008 - 2011)

	SITUAÇÃO FINAL ALFABETIZANDOS							
	2008		2009		2010		2011	
Atendimento ciclo ¹ (Não desistentes e não cancelados)	1.276.092	%	1.808.658	%	1.468.696	%	644.618	%
Não Alfabetizados	386.546	30,3%	551.732	30,5%	431.329	29,4%	Ciclo em fase inicial de execução.	
Alfabetizados	405.292	31,8%	535.630	29,6%	430.606	29,3%		
Não matriculados na EJA	364.048		469.758		362.328			
Matriculados na EJA	41.244		65.872		68.278			
Situação final NÃO informada	484.254	37,9%	721.296	39,9%	606.761	41,3%		

Fonte: SBA - Tela Inicial (consulta em 28/03/2012)

¹. Alfabetizandos que segundo informações prestadas no SBA durante o ciclo não foram indicados como cancelados ou desistentes.

MONITORAMENTO

Municípios visitados – Ciclos 2009 e 2010

ESTADO	MUNICÍPIO	TOTAL
Alagoas (AL)	Lagoa da Canoa, Feira Grande, Craíbas, Marechal Deodoro e São Miguel dos Campos.	05
Bahia (BA)	Irajuba, Itiruçu, Lajedo do Tabocal e Jaguaquara.	04
Ceará (CE)	Caucaia, Maranguape, Canindé, Sobral, Itaitinga e Graça.	06
Rio de Janeiro (RJ)	1ª Dupla: São João de Meriti, São Gonçalo, Nova Iguaçu, Volta Redonda e Barra Mansa. 2ª Dupla: Rio Bonito, Araruama, Cachoeira de Macacu, Santo Antônio de Pádua.	09
Paraíba (PB)	1ª Dupla: João Pessoa, Sapé, Santa Rita, Cacimba de Dentro e Baraúna. 2ª Dupla: Aguiar, Itaporanga, São João do Rio do Peixe, Cajazeiras e Piancó.	10
Piauí (PI) – Maranhão (MA)	Timon (MA), Altos (PI), União (PI) e Demerval Lobão (PI).	05
Pernambuco (PE)	1ª Dupla: Orobó, Macaparana, Bom Jardim, Machados. 2ª Dupla: Jaboatão dos Guararapes, Recife (Seduc), Recife, Ipojuca.	08
TOTAL DE MUNICÍPIOS VISITADOS		47

AÇÃO DOS CONSULTORES DE CAMPO

2009/2010

Acompanhamento e apoio técnico

Início:

- 07 consultores sistematizadores;
- 56 consultores de campo.

Término:

- 06 consultores sistematizadores.
- 54 consultores de campo.

2011/2012

Identificação de boas práticas

- 12 consultores de campo

CONSULTORIA - Projeto 914BRZ1127				
Apoio à Alfabetização e à Educação de Jovens e Adultos em Municípios Prioritários				
REGIÕES E QUANTITATIVO MUNICÍPIOS POR CONSULTORES PBA - EDIÇÃO 2010				
Consultores Sistematizadores	REGIÃO	ESTADOS	Quant. Consultores Campo	Quant. Municípios
1	Norte	Acre	1	18
	Norte	Pará	3	62
	Norte	Tocantins	2	58
	SUB TOTAL		6	138
2	Nordeste	Bahia	9	349
	SUB TOTAL		9	349
3	Nordeste	Ceará	5	176
	Nordeste	Maranhão	5	192
	SUB TOTAL		10	368
4	Nordeste	Paraíba	6	213
	Nordeste	Rio Grande do Norte	4	148
	SUB TOTAL		10	361
5	Nordeste	Pernambuco	5	162
	Nordeste	Piauí	6	211
	SUB TOTAL		11	373
6	Nordeste	Alagoas	3	99
	Nordeste	Sergipe	2	63
	Sudeste	Minas Gerais (Vale do Jequitinhonha, Vale do Mucuri, Região Norte e Nordeste de Minas Gerais)	5	177
	SUB TOTAL		10	339
TOTAL			56	1928

OLHAR BRASIL - 2011

ATENDIMENTO OLHAR BRASIL EM 2011 - Recurso de 2008				
UF	Óculos Entregues	Entrega pendente	Não necessita de óculos	Consulta não registrada
BA	0	33	2	350.363
CE	10	1	0	111.990
MA	654	150	3.643	134.507
MG	5	113	149	16.484
PA	413	270	1.622	79.332
PB	7	110	336	116.262
PE	4	20	65	192.409
PI	0	78	0	123.062
RN	95	0	205	99.067
RS	0	6	42	6.263
SC	25	0	0	6.682
Total	1.213	781	6.064	1.236.421

Fonte: SBA - Consulta Olhar Brasil

Os dados de atendimento da PB e PI em 2010 não constam no SBA, contudo, os últimos dados de atendimento repassados pelos dois estados são:

- Paraíba: 96.619 alfabetizandos atendidos e 77.324 óculos distribuídos;
- Piauí: 96.068 alfabetizandos atendidos e 45.895 óculos distribuídos.

DADOS GERAIS DE ATENDIMENTO

Alfabetizando por segmento social

Jovens de 15 a 29 anos não alfabetizados 46.005 (2,80%)	Indígenas 6.246 (0,38%)	Agricultores Assalariados 27.493 (1,67%)	Agricultores Familiares 318.040 (19,33%)	Assentados 15.729 (0,96%)	Caiçaras 281 (0,02%)
Extrativistas 1.153 (0,07%)	Ribeirinhos 8.839 (0,54%)	Trabalhadores Rurais Temporários 79.686 (4,85%)	Quilombolas 4.965 (0,30%)	Pescadores Artesanais 7.771 (0,47%)	Trabalhadores da Pesca 8.049 (0,49%)
Pessoas Transgêneros (travestis e transexuais) 126 (0,007%)	Profissionais do Sexo 145 (0,008%)	Jovens cump .medidas sócio educacionais 3.967 (0,24%)	População Carcerária 7.079 (0,43%)	Membro família beneficiária do PETI 5.703 (0,35%)	Membros de família beneficiária do PBF 98.404 (5,94%)
Trabalhadores libertados da situação de trabalho escravo 507 (0,03%)	Catadores de materiais recicláveis 1.397 (0,08%)	Trabalhadores da Indústria 1.979 (0,12%)	Idoso com mais de 60 anos 75.888 (4,63%)	Pessoas atingidas pela hanseníase 362 (0,22%)	Não pertencente aos segmentos citados 920.585 (56,07%)

Alfabetizando com deficiência: 42.143

Deficiência Auditiva (surdez profunda): 7.169

Deficiência Mental: 12.307

Deficiências Múltiplas: 5.386

Deficiência Visual (cegueira): 17.311

DADOS GERAIS DE ATENDIMENTO

Canaveiros

Do total de **318** municípios brasileiros que possuem usinas, **181** foram atendidos pelo PBA.

Meta de atendimento para os municípios com Usinas

Zona	Prefeituras	SEDUC	Total
Rural	23.108	51.825	74.933
Urbano	34.498	41.553	76.051
Total	57.606	93.378	150.984

UF	Municípios com Usinas	Atendidos
AL	25	24
BA	2	2
GO	43	25
MA	2	1
MG	36	12
MS	24	24
MT	9	9
PB	4	4
PE	21	21
PI	1	1
PR	27	26
RJ	1	1
RN	1	1
SE	2	2
SP	117	26
SC	1	1
TO	2	1